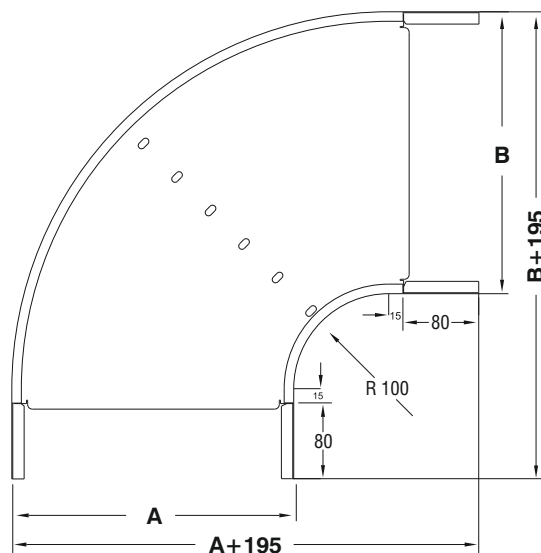
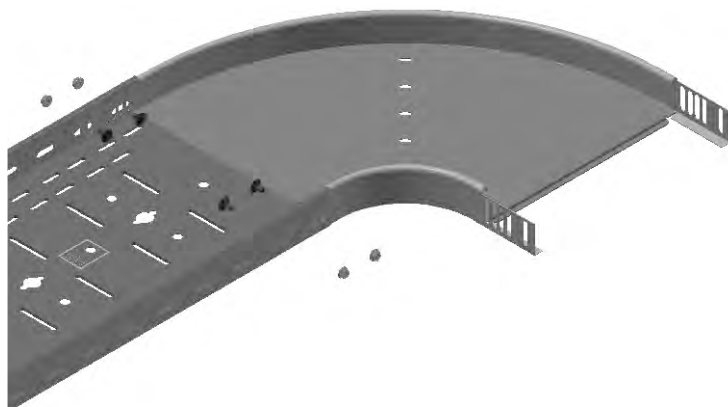


►► **UKFG-C МОДУЛЬ ГОРИЗОНТАЛЬНОГО ПОВОРОТА (90°)**

Предварительное Цинкование (TS EN 10346 - TS EN 10143)

YD 90°

Наименование	Н (мм)	А (мм)	Т (мм)	Вес (кг/шт)	Код заказа
040 UKFG-C 100 YD 90°	40	100	1,2	0,584	3102932
040 UKFG-C 200 YD 90°	40	200	1,2	1,065	3102933
040 UKFG-C 300 YD 90°	40	300	1,2	1,694	3102934
050 UKFG-C 100 YD 90°	50	100	1,2	0,640	3102935
050 UKFG-C 200 YD 90°	50	200	1,2	1,133	3102936
050 UKFG-C 300 YD 90°	50	300	1,2	1,775	3102937
050 UKFG-C 400 YD 90°	50	400	1,2	2,564	3102938
050 UKFG-C 500 YD 90°	50	500	1,2	3,501	3102939
050 UKFG-C 600 YD 90°	50	600	1,2	4,586	3102940
060 UKFG-C 100 YD 90°	60	100	1,2	0,695	3102941
060 UKFG-C 200 YD 90°	60	200	1,2	1,200	3102942
060 UKFG-C 300 YD 90°	60	300	1,2	1,854	3102943
060 UKFG-C 400 YD 90°	60	400	1,2	2,656	3102944
060 UKFG-C 500 YD 90°	60	500	1,2	3,605	3102945
060 UKFG-C 600 YD 90°	60	600	1,2	4,703	3102946



Наименование Код заказа
060 UKFG-C 500 3102945

Высота (H) —————
Тип лотка —————
Ширина лотка (A) —————

■ Пожалуйста, не забудьте указать код изделия в заказе.

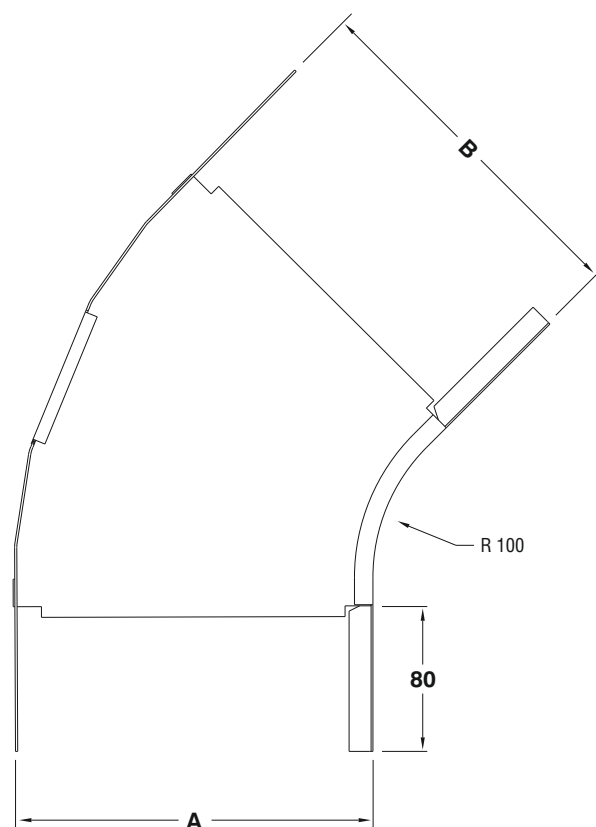
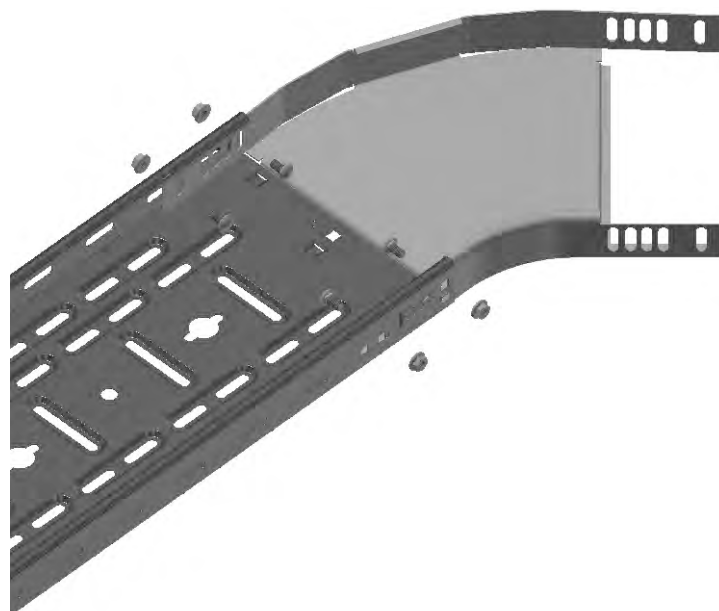
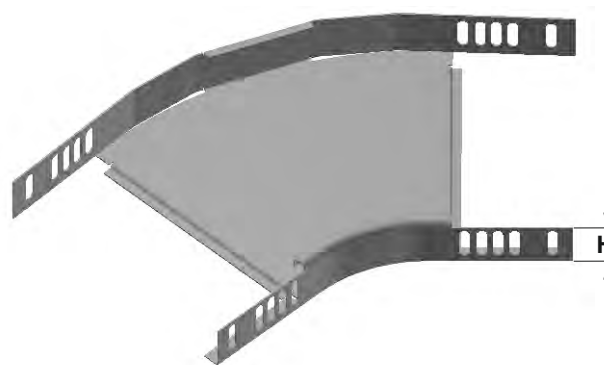
■ Вес изделий имеет приблизительные значения и может изменяться в диапазоне ± 10%.

►► **UKFG-C МОДУЛЬ ГОРИЗОНТАЛЬНОГО ПОВОРОТА (135°)**

Предварительное Цинкование (TS EN 10346 - TS EN 10143)

YD 135°

Наименование	Н (мм)	А (мм)	Т (мм)	Вес (кг/шт)	Код заказа
040 UKFG-C 100 YD 135°	40	100	1,2	0,366	3102947
040 UKFG-C 200 YD 135°	40	200	1,2	0,627	3102948
040 UKFG-C 300 YD 135°	40	300	1,2	0,961	3102949
050 UKFG-C 100 YD 135°	50	100	1,2	0,404	3102950
050 UKFG-C 200 YD 135°	50	200	1,2	0,671	3102951
050 UKFG-C 300 YD 135°	50	300	1,2	1,011	3102952
050 UKFG-C 400 YD 135°	50	400	1,2	1,427	3102953
050 UKFG-C 500 YD 135°	50	500	1,2	1,915	3102954
050 UKFG-C 600 YD 135°	50	600	1,2	2,478	3102955
060 UKFG-C 100 YD 135°	60	100	1,2	0,440	3102956
060 UKFG-C 200 YD 135°	60	200	1,2	0,714	3102957
060 UKFG-C 300 YD 135°	60	300	1,2	1,060	3102958
060 UKFG-C 400 YD 135°	60	400	1,2	1,482	3102959
060 UKFG-C 500 YD 135°	60	500	1,2	1,976	3102960
060 UKFG-C 600 YD 135°	60	600	1,2	2,545	3102961



Наименование Код заказа
060 UKFG-C 500 3102960

Высота (H)

Тип лотка

Ширина лотка (A)

■ Пожалуйста, не забудьте указать код изделия в заказе.

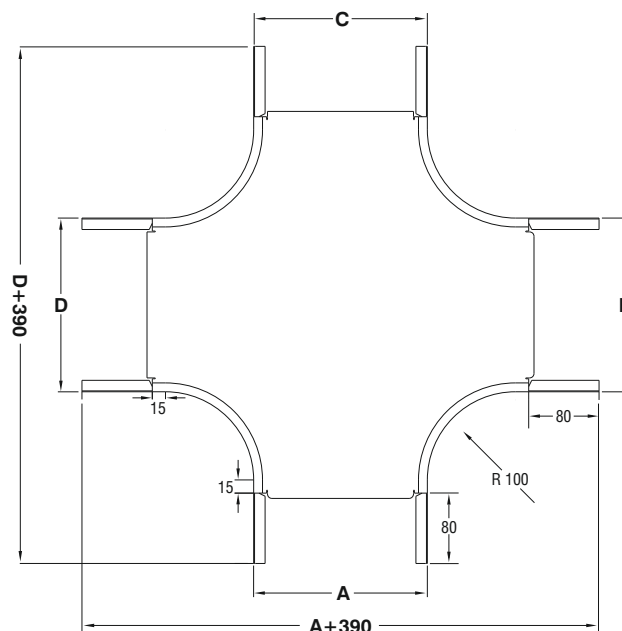
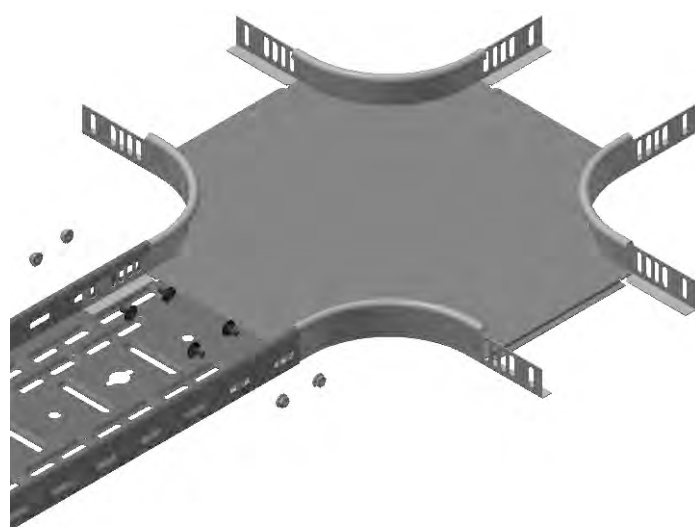
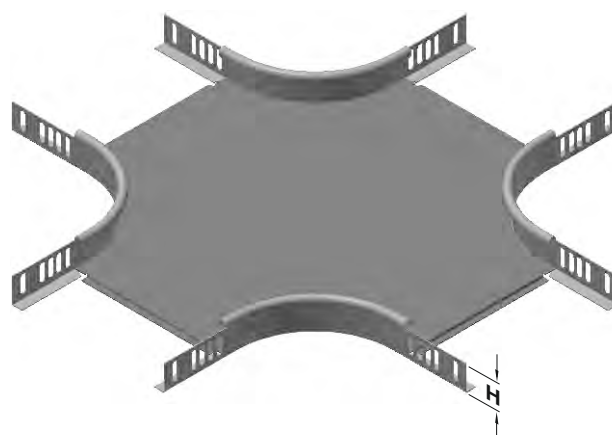
■ Вес изделий имеет приблизительные значения и может изменяться в диапазоне ± 10%.

►► UKFG-C X-ОБРАЗНАЯ ГОРИЗОНТАЛЬНАЯ СЕКЦИЯ

Предварительное Цинкование (TS EN 10346 - TS EN 10143)

AD

Наименование	H (мм)	A (мм)	T (мм)	Вес (кг/шт)	Код заказа
040 UKFG-C 100 AD	40	100	1,2	1,047	3102977
040 UKFG-C 200 AD	40	200	1,2	1,662	3102978
040 UKFG-C 300 AD	40	300	1,2	2,435	3102979
050 UKFG-C 100 AD	50	100	1,2	1,135	3102980
050 UKFG-C 200 AD	50	200	1,2	1,750	3102981
050 UKFG-C 300 AD	50	300	1,2	2,523	3102982
050 UKFG-C 400 AD	50	400	1,2	3,454	3102983
050 UKFG-C 500 AD	50	500	1,2	4,540	3102984
050 UKFG-C 600 AD	50	600	1,2	5,784	3102985
060 UKFG-C 100 AD	60	100	1,2	1,219	3102986
060 UKFG-C 200 AD	60	200	1,2	1,834	3102987
060 UKFG-C 300 AD	60	300	1,2	2,607	3102988
060 UKFG-C 400 AD	60	400	1,2	3,538	3102989
060 UKFG-C 500 AD	60	500	1,2	4,624	3102990
060 UKFG-C 600 AD	60	600	1,2	5,868	3102991



Наименование Код заказа
060 UKFG-C 500 3102990

Высота (H)

Тип лотка

Ширина лотка (A)

■ Пожалуйста, не забудьте указать код изделия в заказе.

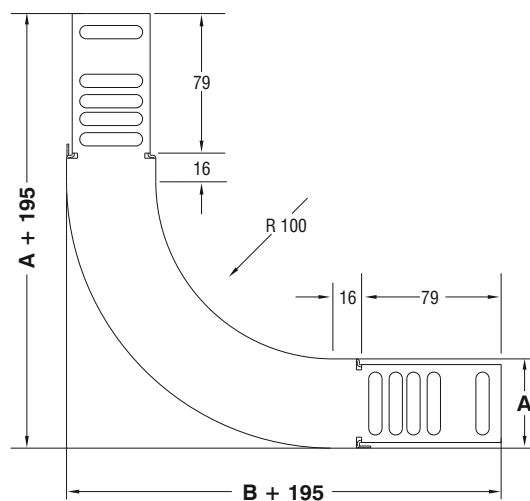
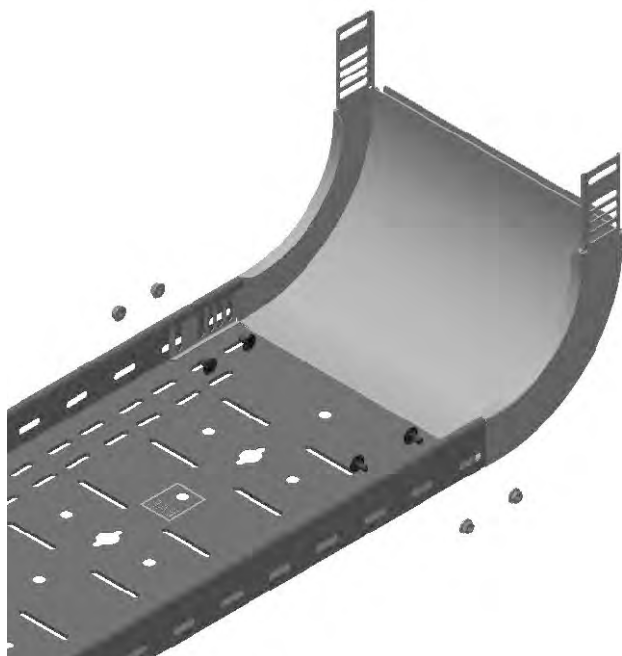
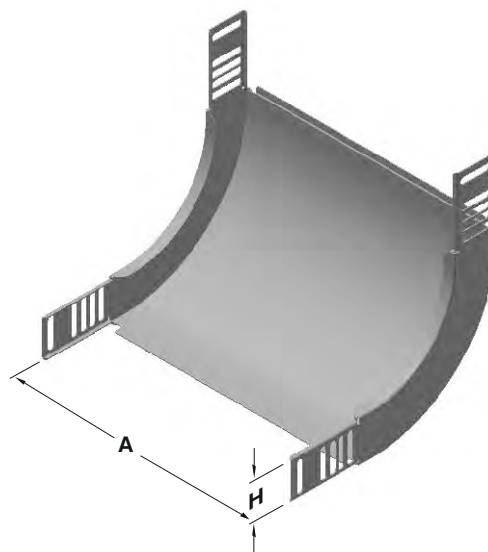
■ Вес изделий имеет приблизительные значения и может изменяться в диапазоне ± 10%.

►► UKFG-C МОДУЛЬ ВНУТРЕННЕГО ПОВОРОТА (90°)

Предварительное Цинкование (TS EN 10346 - TS EN 10143)

ID

Наименование	H (мм)	A (мм)	T (мм)	Вес (кг/шт)	Код заказа
040 UKFG-C 100 ID	40	100	1,2	0,464	3102992
040 UKFG-C 200 ID	40	200	1,2	0,669	3102993
040 UKFG-C 300 ID	40	300	1,2	0,874	3102994
050 UKFG-C 100 ID	50	100	1,2	0,533	3102995
050 UKFG-C 200 ID	50	200	1,2	0,751	3102996
050 UKFG-C 300 ID	50	300	1,2	0,968	3102997
050 UKFG-C 400 ID	50	400	1,2	1,186	3102998
050 UKFG-C 500 ID	50	500	1,2	1,403	3102999
050 UKFG-C 600 ID	50	600	1,2	1,620	3103000
060 UKFG-C 100 ID	60	100	1,2	0,605	3103001
060 UKFG-C 200 ID	60	200	1,2	0,835	3103002
060 UKFG-C 300 ID	60	300	1,2	1,064	3103003
060 UKFG-C 400 ID	60	400	1,2	1,294	3103004
060 UKFG-C 500 ID	60	500	1,2	1,524	3103005
060 UKFG-C 600 ID	60	600	1,2	1,754	3103006



Наименование Код заказа
060 UKFG-C 500 3103005

Высота (H) —
 Тип лотка —
 Ширина лотка (A) —

■ Пожалуйста, не забудьте указать код изделия в заказе.

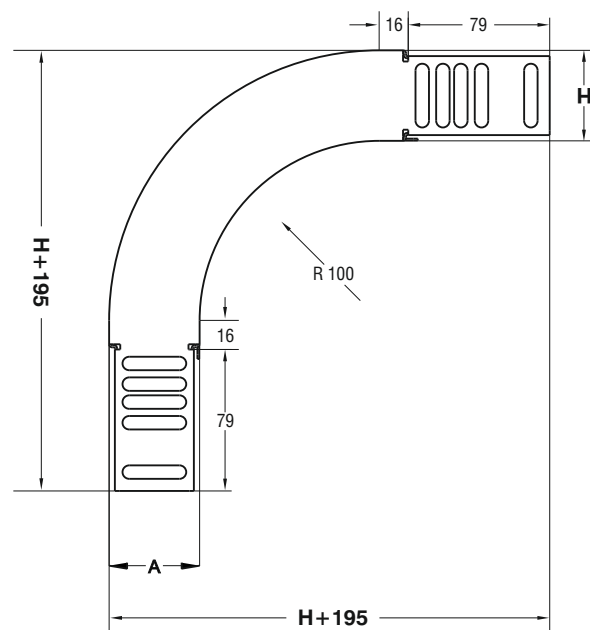
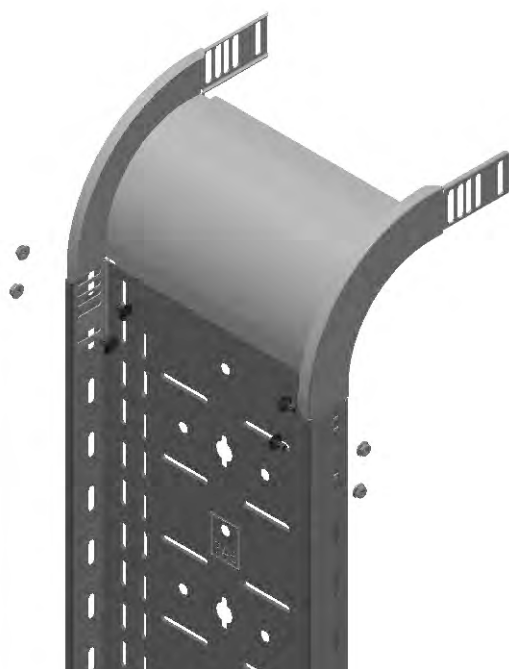
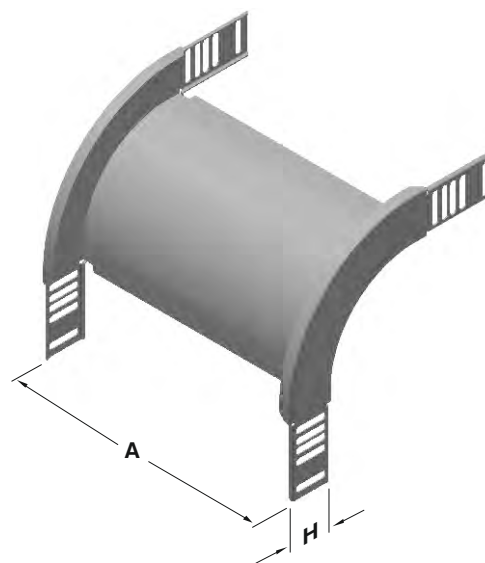
■ Вес изделий имеет приблизительные значения и может изменяться в диапазоне ± 10%.

►► UKFG-C МОДУЛЬ НАРУЖНОГО ПОВОРОТА (90°)

Предварительное Цинкование (TS EN 10346 - TS EN 10143)

DD

Наименование	H (мм)	A (мм)	T (мм)	Вес (кг/шт)	Код заказа
040 UKFG-C 100 DD	40	100	1,2	0,423	3103007
040 UKFG-C 200 DD	40	200	1,2	0,586	3103008
040 UKFG-C 300 DD	40	300	1,2	0,749	3103009
050 UKFG-C 100 DD	50	100	1,2	0,481	3103010
050 UKFG-C 200 DD	50	200	1,2	0,644	3103011
050 UKFG-C 300 DD	50	300	1,2	0,807	3103012
050 UKFG-C 400 DD	50	400	1,2	0,970	3103013
050 UKFG-C 500 DD	50	500	1,2	1,133	3103014
050 UKFG-C 600 DD	50	600	1,2	1,296	3103015
060 UKFG-C 100 DD	60	100	1,2	0,541	3103016
060 UKFG-C 200 DD	60	200	1,2	0,704	3103017
060 UKFG-C 300 DD	60	300	1,2	0,867	3103018
060 UKFG-C 400 DD	60	400	1,2	1,030	3103019
060 UKFG-C 500 DD	60	500	1,2	1,193	3103020
060 UKFG-C 600 DD	60	600	1,2	1,356	3103021



Наименование Код заказа
060 UKFG-C 500 3103020

Высота (H) —
 Тип лотка —
 Ширина лотка (A) —

■ Пожалуйста, не забудьте указать код изделия в заказе.

■ Вес изделий имеет приблизительные значения и может изменяться в диапазоне ± 10%.