

▶▶ ЛЕСТНИЧНЫЕ КАБЕЛЕНЕСУЩИЕ СИСТЕМЫ КМА

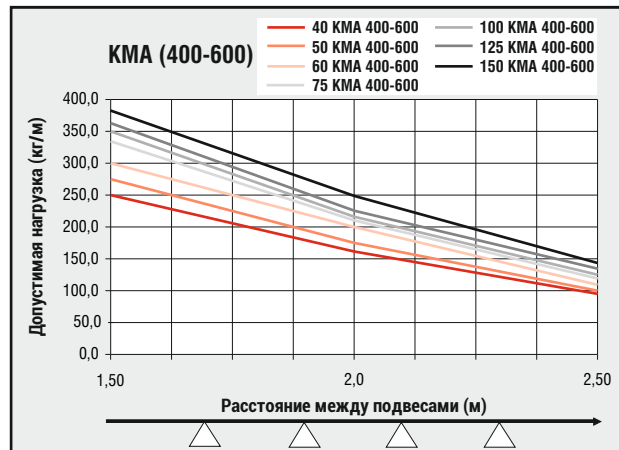
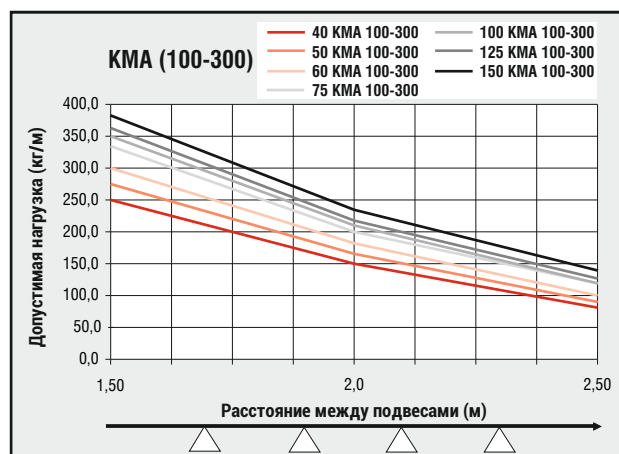
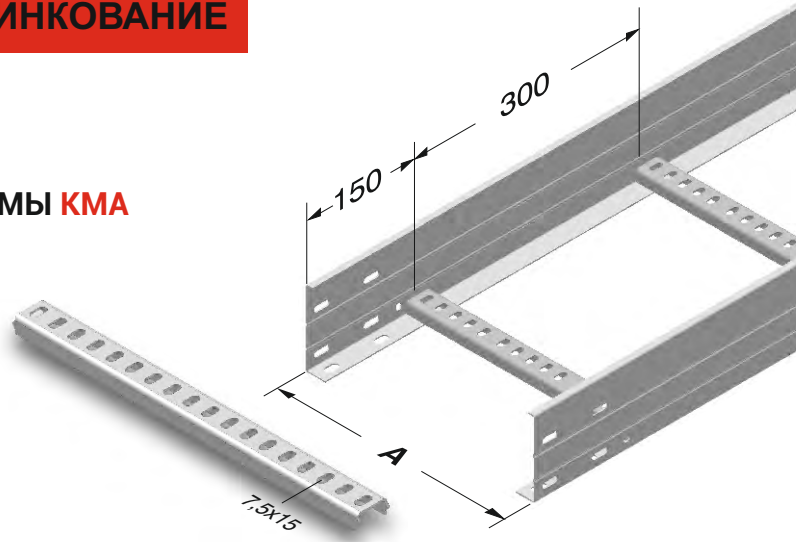
Горячее Цинкование (TS EN ISO 1461)

Наименование	Н (мм)	А (мм)	Т (мм)	Вес (кг/м)	Код заказа
040 КМА 100	40	100	2	2,519	3106644
040 КМА 200	40	200	2	2,732	3106645
040 КМА 300	40	300	2	2,944	3106646
040 КМА 400	40	400	2	3,409	3106647
040 КМА 500	40	500	2	3,682	3106648
040 КМА 600	40	600	2	3,959	3106649
050 КМА 100	50	100	2	2,859	3106650
050 КМА 200	50	200	2	3,071	3106651
050 КМА 300	50	300	2	3,283	3106652
050 КМА 400	50	400	2	3,748	3106653
050 КМА 500	50	500	2	4,021	3106654
050 КМА 600	50	600	2	4,299	3106655
060 КМА 100	60	100	2	3,198	3106656
060 КМА 200	60	200	2	3,410	3106657
060 КМА 300	60	300	2	3,622	3106658
060 КМА 400	60	400	2	4,087	3106659
060 КМА 450	60	450	2	4,227	3107823
060 КМА 500	60	500	2	4,360	3106660
060 КМА 600	60	600	2	4,638	3106661
075 КМА 100	75	100	2	3,717	3106665
075 КМА 200	75	200	2	3,929	3106666
075 КМА 300	75	300	2	4,142	3106667
075 КМА 400	75	400	2	4,606	3106668
075 КМА 450	75	450	2	4,746	3107824
075 КМА 500	75	500	2	4,880	3106669
075 КМА 600	75	600	2	5,157	3106670
100 КМА 200	100	200	2	4,771	3106674
100 КМА 300	100	300	2	4,983	3106675
100 КМА 400	100	400	2	5,448	3106676
100 КМА 450	100	450	2	5,588	3107825
100 КМА 500	100	500	2	5,721	3106677
100 КМА 600	100	600	2	5,999	3106678
125 КМА 200	125	200	2	5,632	3106682
125 КМА 300	125	300	2	5,844	3106683
125 КМА 400	125	400	2	6,308	3106684
125 КМА 450	125	450	2	6,449	3107826
125 КМА 500	125	500	2	6,582	3106685
125 КМА 600	125	600	2	6,859	3106686
150 КМА 200	150	200	2	6,473	3106692
150 КМА 300	150	300	2	6,686	3106693
150 КМА 400	150	400	2	7,150	3106694
150 КМА 450	150	450	2	7,291	3107827
150 КМА 500	150	500	2	7,424	3106695
150 КМА 600	150	600	2	7,701	3106696

■ Стандартная длина 3000 мм.

■ При заказах пожалуйста укажите код заказа.

■ Для заказа специальных размеров, пожалуйста свяжитесь с нами.



■ Несущая способность может иметь отклонение +/-, в зависимости от допусков и параметров жесткости листового материала. Для получения подробной информации, пожалуйста, свяжитесь с представителем по работе с клиентами.

Наименование	Н (мм)	А (мм)	Т (мм)	Вес (кг/м)	Код заказа
150 КМА 200	150	200	2	6,473	3106692
150 КМА 300	150	300	2	6,686	3106693
150 КМА 400	150	400	2	7,150	3106694
150 КМА 450	150	450	2	7,291	3107827
150 КМА 500	150	500	2	7,424	3106695
150 КМА 600	150	600	2	7,701	3106696

■ Вес материалов является приблизительным и может колебаться в пределах ± 10%.

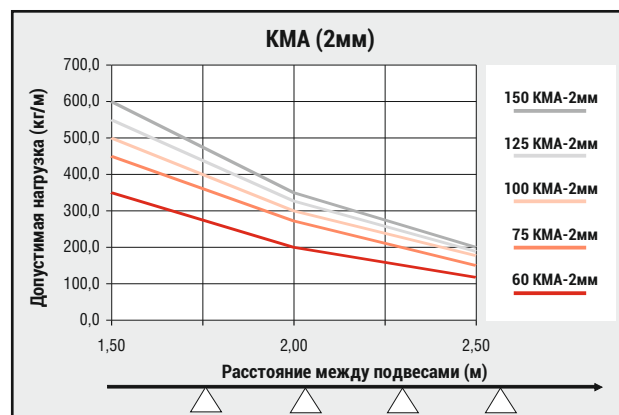
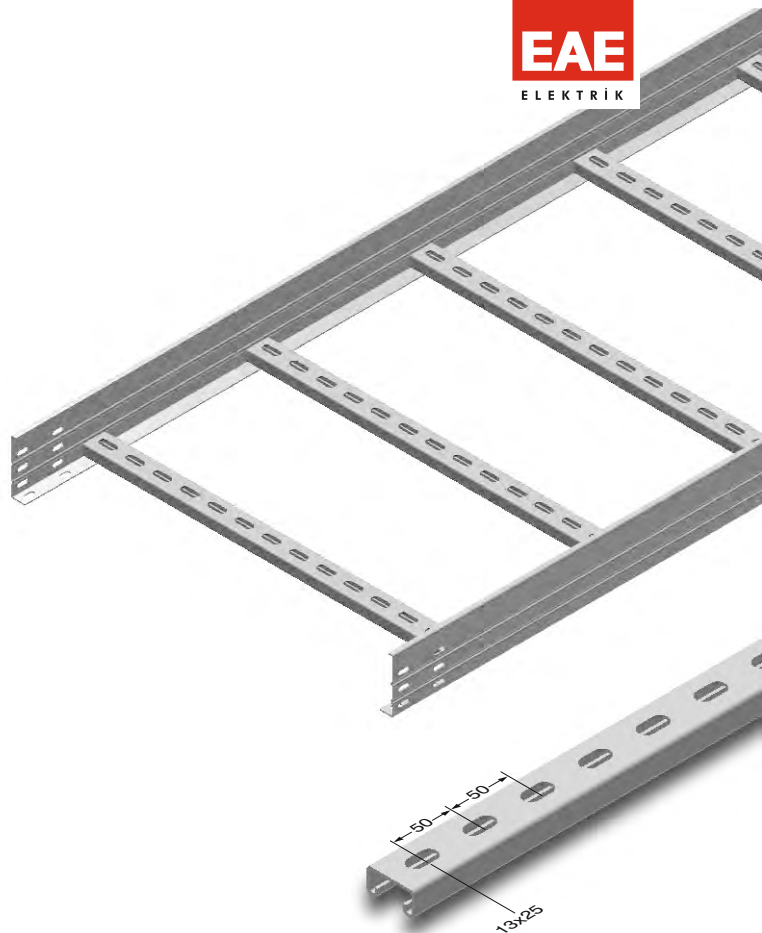
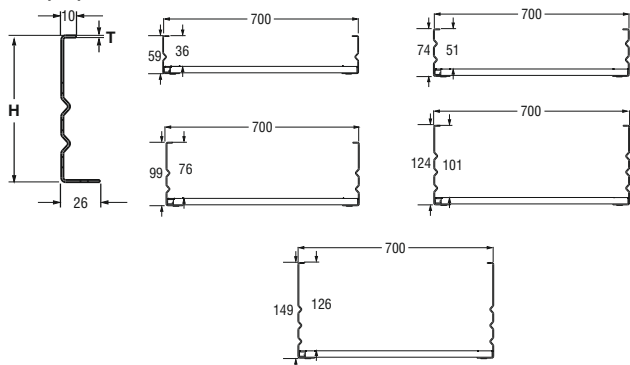
■ При ширине 700-800 и 900 в качестве ступеней используется профиль VINRAK.

▶▶ ЛЕСТНИЧНЫЕ КАБЕЛЕНЕСУЩИЕ СИСТЕМЫ КМА

Горячее Цинкование (TS EN ISO 1461)

Наименование	H (мм)	AB (мм)	T (мм)	Вес (кг/шт)	Код заказа
060 КМА 700	60	700	2	6,657	3106662
060 КМА 800	60	800	2	7,179	3106663
060 КМА 900	60	900	2	7,701	3106664
075 КМА 700	75	700	2	7,176	3106671
075 КМА 800	75	800	2	7,698	3106672
075 КМА 900	75	900	2	8,220	3106673
100 КМА 700	100	700	2	8,018	3106679
100 КМА 800	100	800	2	8,540	3106680
100 КМА 900	100	900	2	9,062	3106681
125 КМА 700	125	700	2	8,879	3106688
125 КМА 800	125	800	2	9,401	3106689
125 КМА 900	125	900	2	9,923	3106690
150 КМА 700	150	700	2	9,721	3106697
150 КМА 800	150	800	2	10,243	3106698
150 КМА 900	150	900	2	10,765	3106700

■ При ширине 700-800 и 900 в качестве ступеней используется профиль VINRAK.



■ Несущая способность может иметь отклонение +/-, в зависимости от допусков и параметров жесткости листового материала. Для получения подробной информации, пожалуйста, свяжитесь с представителем по работе с клиентами.

▶▶ КРЫШКА ЛОТКА КМА

Горячее Цинкование (TS EN ISO 1461)

Наименование	A (мм)	T (мм)	Вес (кг/шт)	Код заказа
КМА 100 КРЫШКА	105	2	2,118	3005698
КМА 200 КРЫШКА	205	2	3,853	3005694
КМА 300 КРЫШКА	305	2	5,589	3005690
КМА 400 КРЫШКА	405	2	7,325	3005688
КМА 500 КРЫШКА	505	2	9,061	3005686
КМА 600 КРЫШКА	605	2	10,797	3005684

- Стандартная длина 3000 мм.
- При заказах пожалуйста укажите код заказа.
- Для заказа специальных размеров, пожалуйста свяжитесь с нами.
- Вес материалов является приблизительным и может колебаться в пределах $\pm 10\%$.

Крышка лотков

