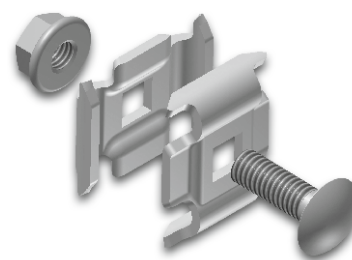


►► **КРЕПЕЖНЫЙ ЭЛЕМЕНТ ПРОВОЛОЧНОГО ЛОТКА** Электрогальванизированный (TS 149)

Наименование	Н (мм)	А (мм)	В (мм)	С (мм)	Т (мм)	Вес (кг/набор)	Код заказа
КРЕПЛЕНИЕ ПРОВОЛОЧНОГО ЛОТКА	8	25	30	9	2,5	0,50	3000624

►► **КОМПЛЕКТ БОЛТОВ С ПОТАЙНОЙ ГОЛОВКОЙ** Электрогальванизированный (TS 149)

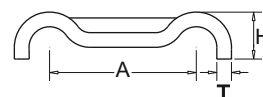
Наименование	Вес (кг/набор)	Код заказа
КОМПЛЕКТ БОЛТОВ С ПОТАЙНОЙ ГОЛОВКОЙ М8Х25	0,22	1002984



При монтаже шарнирного соединителя проволочного лотка необходимо использовать 1 болт М8х16,1 гайку М8.

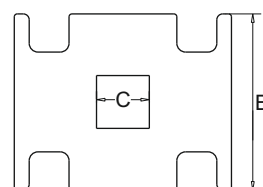
►► **ШАРНИРНЫЙ СОЕДИНИТЕЛЬ ДЛЯ ПРОВОЛОЧНОГО ЛОТКА** Нержавеющая сталь (АISI 304 - 316)

Наименование	Н (мм)	А (мм)	В (мм)	С (мм)	Т (мм)	Вес (кг/набор)	Код заказа
КРЕПЛЕНИЕ ПРОВОЛОЧНОГО ЛОТКА	8	25	30	9	2,5	0,50	3000625

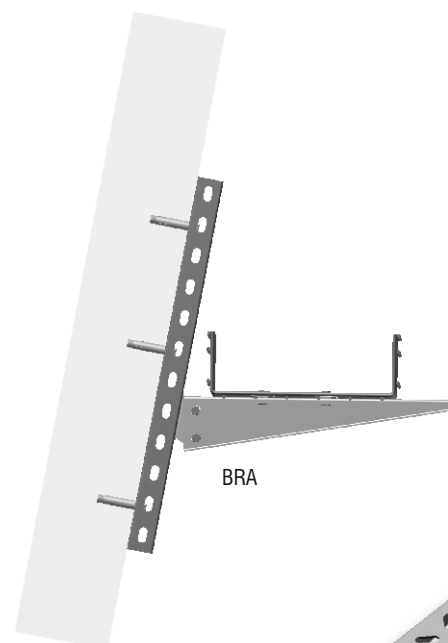


►► **КОМПЛЕКТ БОЛТОВ С ПОТАЙНОЙ ГОЛОВКОЙ** Нержавеющая сталь (АISI 304 - 316)

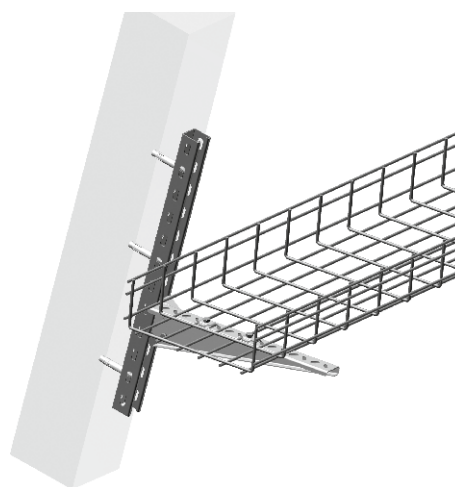
Наименование	Вес (кг/набор)	Код заказа
КОМПЛЕКТ БОЛТОВ С ПОТАЙНОЙ ГОЛОВКОЙ М8Х25	0,22	1000923



►► **ПРИМЕР МОНТАЖА**



BRA



Угловой шарнирный соединитель

Шарнирный соединитель проволочного лотка

- Пожалуйста, при заказе сообщайте код продукции.
- Для выбора подвесов и аксессуаров, смотрите каталог кабеленесущих систем E-Line.

- Для специального заказа по толщине проволоки, обращайтесь к производителю.
- Вес материала является примерным значением, может изменяться $\pm 10\%$.