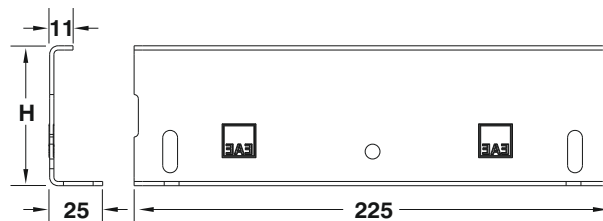
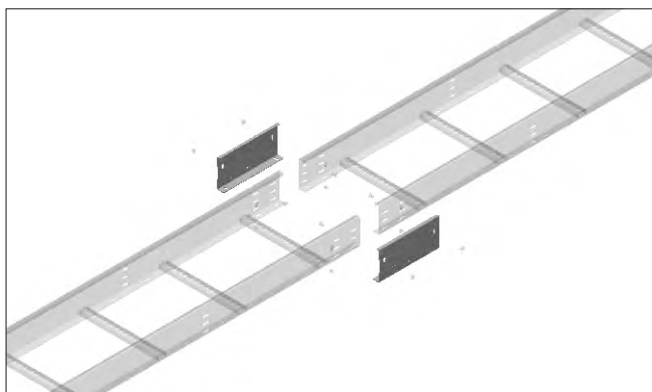
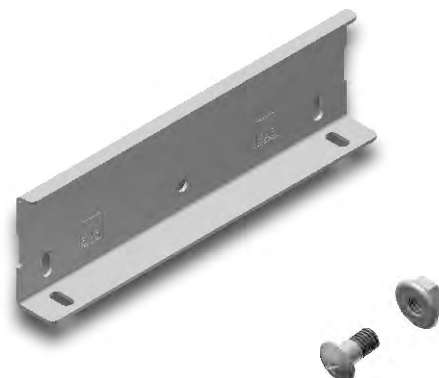


►► КМ ЭЛЕМЕНТ КОМПЕНСАЦИИ ЛИНЕЙНЫХ РАСШИРЕНИЙ Горячее Цинкование (TS EN ISO 1461)

Наименование	Толщина Соединяющихся Лотков (мм)	Н (мм)	Т (мм)	Вес (кг/шт)	Код заказа
РАСШИРЕНИЕ 40 КМ	1 - 1,2	40	2	0,622	3006612
РАСШИРЕНИЕ 40 КМ	1,5 - 2	40	2	0,622	3006615
РАСШИРЕНИЕ 50 КМ	1 - 1,2	50	2	0,698	3006613
РАСШИРЕНИЕ 50 КМ	1,5 - 2	50	2	0,698	3006616
РАСШИРЕНИЕ 60 КМ	1 - 1,2	60	2	0,777	3006614
РАСШИРЕНИЕ 60 КМ	1,5 - 2	60	2	0,777	3006617
РАСШИРЕНИЕ 75 КМ	1,5 - 2	75	2	0,905	3006618
РАСШИРЕНИЕ 100 КМ	1,5 - 2	100	2	1,098	3006619
РАСШИРЕНИЕ 125 КМ	1,5 - 2	125	2	1,304	3006620
РАСШИРЕНИЕ 150 КМ	1,5 - 2	150	2	1,510	3006621



- Расширительный комплект допускает изменение уровня до 35 мм.
- В расширительном комплекте 40-50-60-75-100 используются 2 расширительных стыка, 8 специальных болтов и гаек.
В расширительном комплекте 125-150 используются 2 расширительных стыка, 12 специальных болтов и гаек.